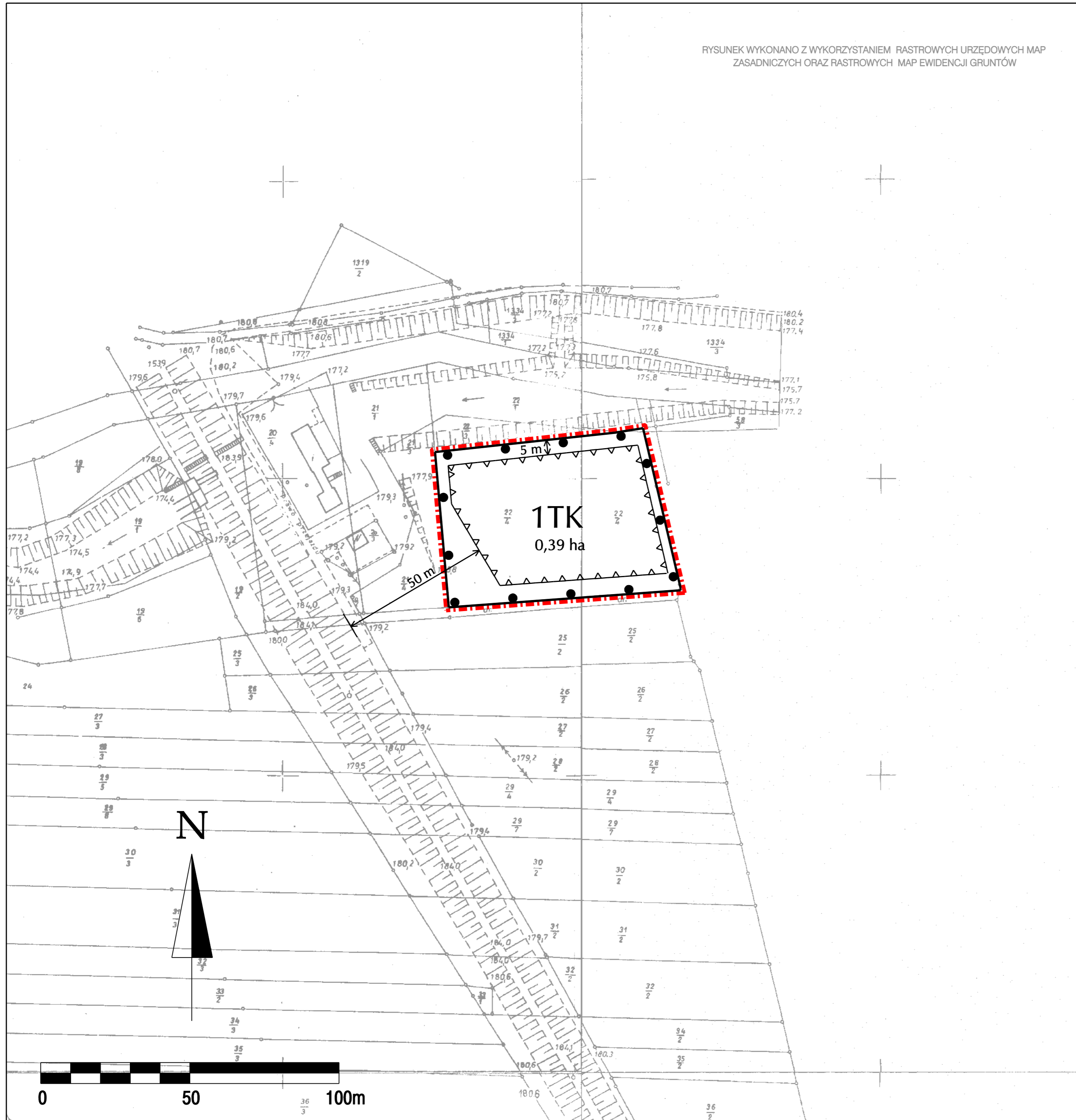


RYSUNEK WYKONANO Z WYKORZYSTANIEM RASTROWYCH URZĘDOWYCH MAP
ZASADNICZYCH ORAZ RASTROWYCH MAP EWIDENCJI GRUNTÓW



OZNACZENIA:

--- granica obszaru objętego Planem

USTALENIA PLANU:

— linie rozgraniczające tereny o różnym przeznaczeniu
lub różnych zasadach zagospodarowania
- ściśle określone

▽▽ nieprzekraczalne linie zabudowy

OZNACZENIA I SYMBOLE IDENTYFIKACYJNE
OKREŚLAJĄCE PRZEZNACZENIE TERENU

INFRASTRUKTURA TECHNICZNA

1TK tereny odprowadzania i oczyszczania ścieków

INFORMACJE PLANISTYCZNE:

— granica strefy uciążliwości

OCHRONA ŚRODOWISKA PRZYRODNICZEGO

obszar objęty Planem w całości znajduje się w zasięgu występowania GZWP subniecko-kędzierzyńsko-głubczyskiego nr 332 i w zasięgu potencjalnego zagrożenia powodzią w przypadku awarii wałów rzeki Odry oraz w granicach Parku Krajobrazowego "Cysterskie Kompozycje Krajobrazowe Rud Wielkich"

* obszar objęty Planem znajduje się poza terenami bezpośredniego zagrożenia powodzią wyznaczonymi na podstawie "Studium określającego granice bezpośredniego zagrożenia powodzią" (RZGW Gliwice, 2007)

NAZWA OPRACOWANIA:

PROJEKT ZMIANY MIEJSCOWEGO PLANU
ZAGOSPODAROWANIA PRZESTRZENNEGO
GMINY NĘDZA DLA OBSZARU POŁOŻONEGO
W SOŁECTWIE CIECHOWICE POD GMINĄ
OCZYSZCZALNIĘ ŚCIEKÓW

NAZWA RYSUNKU:

USTALENIA PLANU - ZAŁĄCZNIK NR 3
DO UCHWAŁY NR L/405/10
RADY GMINY NĘDZA Z DNIA 31 MAJA 2010 R.

DATA:

SKALA:

ZAŁ. NR:

MAJ 2010

1:1000

3

Przewodnicząca Rady Gminy Nędza

mgr Waldemar Wiesner