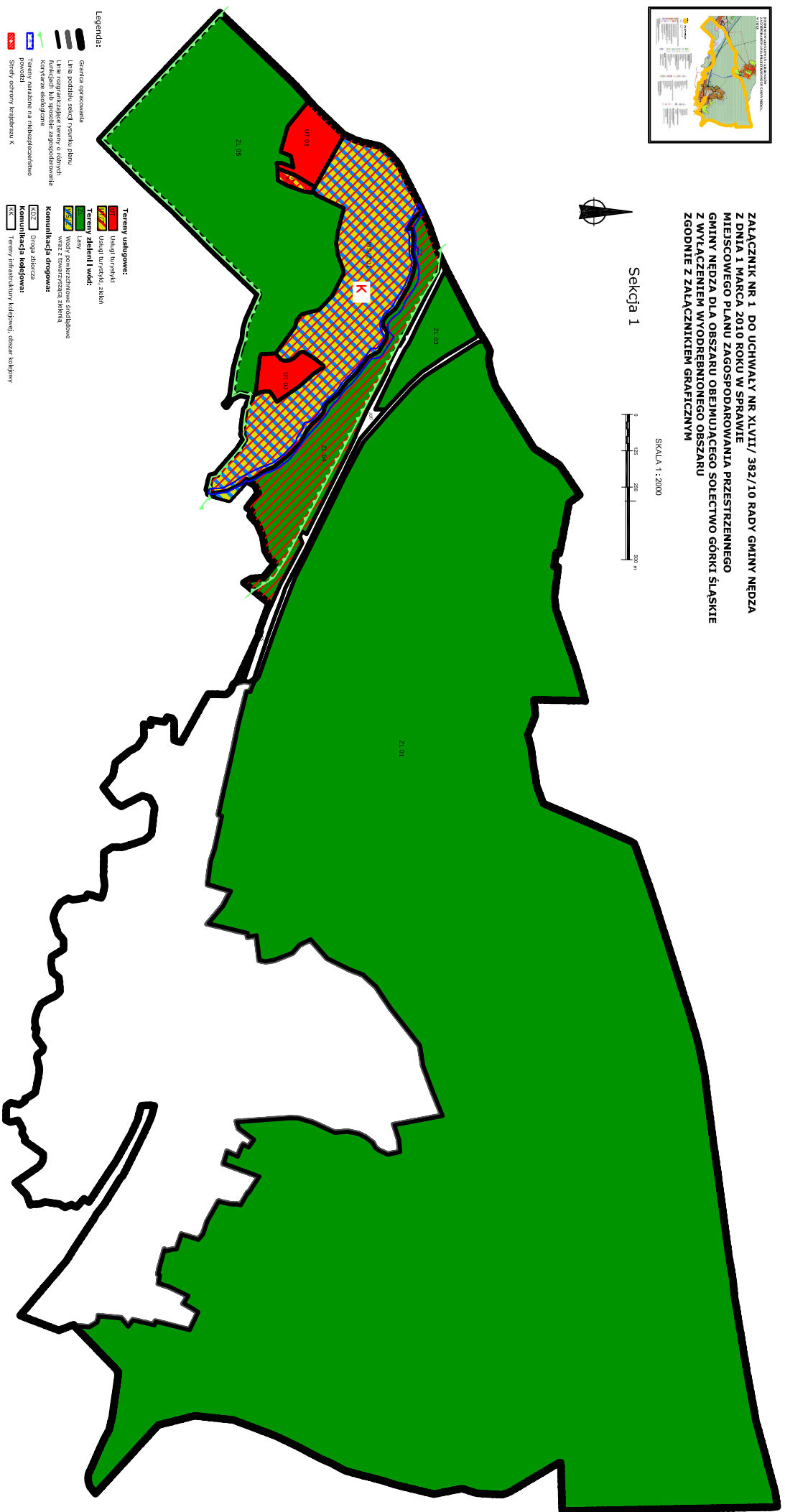


**ZALĄCZNIK NR 1 DO UCHWAŁY NR XLVII / 392/10 RADY GMINY NĘDZA  
Z DNIA 1 MARCA 2010 ROKU W SPRAWIE  
MIEJSCOWEGO PLANU Zagospodarowania Przestrzennego  
Gminy Nędza dla obszaru obejmującego Sołectwo Górki Śląskie  
z WYŁĄCZENIEM WYODREBNIONEGO OBSZARU  
ZGODNIE Z ZAŁĄCZNIKIEM GRAFICZNYM**

Sekcja 1

SKALA 1:2000



- Legenda:**
- Główna obszarowość
  - Linie podziału sekcji i punktu dla funkcjonalnych lub społecznych zespołów
  - Korytarze ekologiczne
  - Tereny nadszereżowane na rekreacyjno-sportowe
  - Słoneczny kąpieliszczak
- Tereny zielone:**
- Usługi turystyki
  - Usługi turystyki, rekreacji
- Tereny zielone I wód:**
- Lasy i zadrzewienia zielone
  - Wody powierzchniowe, stłoczone
- Komunikacja drogowa:**
- Droga zbiorcza
  - Droga
- Komunikacja kolejowa:**
- Tereny infrastruktury kolejowej, obszar kolejowy